

LORSQUE LES PATIENTS ENTENDENT LE MOT «CANCER» : BESOINS PSYCHOSOCIAUX PENDANT LE DIAGNOSTIC

Suggestions des participants et participantes à l'atelier d'All.Can Canada qui a eu lieu au congrès de l'Association canadienne d'oncologie psychosociale (ACOP) le 21 juin 2023 à Montréal

Pratiques permettant de répondre aux besoins psychosociaux pendant le diagnostic

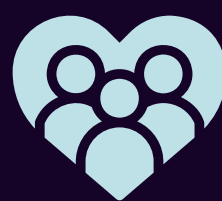


PROGRAMMES DE JUMELAGE

Une personne qui est déjà passée par le processus est jumelée à une personne qui l'amorce pour la première fois.

GROUPES DE SOUTIEN

Groupes de soutien, groupes de soutien en ligne, programmes de pair-aidance par texto, clavardage individuel.



ATELIERS

Ateliers orientés vers le bien-être et le mouvement en attendant l'obtention d'une consultation, cours sur le processus d'acceptation du diagnostic et la gestion du stress. Possibilité de faire appel à la santé publique pour élargir la portée des activités.

APPLIS

Applications offrant de l'information sur les différentes étapes du traitement, ainsi que des ressources.



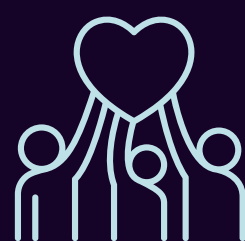
NAVIGATION

Intervenantes et intervenants pivots, infirmières et infirmiers pivots, orientation vers les ressources (guichet unique de ressources utiles), formation de patients et patientes bénévoles pour devenir des pairs accompagnateurs.



ÉQUIPE DE SOINS DANS LA COMMUNAUTÉ

Diriger la personne vers une travailleuse sociale ou un travailleur social, vers des mesures d'aide complémentaires ou vers du soutien financier par l'intermédiaire d'organismes communautaires; désigner un membre de l'équipe de dépistage qui proposera des options et des mesures d'aide aux patients et patientes et aux aidants et aidantes; éventuellement, inciter les pharmacies à participer au repérage et à l'aiguillage des personnes ayant besoin d'aide.



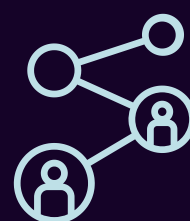
GROUPES COMMUNAUTAIRES ET ORGANISATIONS DE PATIENTS

Les organismes caritatifs et sans but lucratif qui fournissent du soutien psychosocial, y compris les regroupements de patients et patientes, devraient avoir un lien direct avec les structures qui participent au diagnostic du cancer, notamment les milieux de soins de première ligne, les laboratoires, les programmes d'évaluation diagnostique et les hôpitaux.



DÉPISTAGE ET AIGUILLAGE

Dépistage systématique de la détresse psychosociale et, lorsque le score atteint le seuil fixé, référence vers des services psychosociaux.



PROGRAMMES D'AIDE AUX EMPLOYÉES ET EMPLOYÉS

Régime d'assurance maladie, soutien psychosocial, conseils en matière d'aide financière, autres mesures.



All.Can Canada



all.can@saveyourskin.ca



all-can.org/national-initiatives/canada

VOIES D'ACCÈS

Les décisionnaires/agences provinciales du cancer créent des voies d'accès aux mesures psychosociales au moment de la biopsie des tissus, par exemple.

SENSIBILISATION PAR LES MÉDECINS DE PREMIÈRE LIGNE

Les **médecins de première ligne** veillent à ce que de la documentation sur les mesures d'aide psychosociale soit offerte dans leurs milieux de soins; formation à la sensibilité.

Au Royaume-Uni, les oncologues aiguillent les patients et patientes vers des organismes caritatifs et autres organisations.

ARRIMAGE

Intégration du travail social à l'étape du diagnostic ou avant; organismes présents sur place dans les hôpitaux et autres milieux de soins; pharmacies de quartier.

En Nouvelle-Zélande, chaque hôpital compte un groupe offrant des services psychosociaux en oncologie.

Tactiques pour mieux faire connaître les mesures d'aide psychosociale aux patients

MOBILISATION DES CONNAISSANCES ISSUES DE LA RECHERCHE

Les **médecins, les associations de patients, les chercheurs et l'industrie pharmaceutique** publient les résultats de recherche pertinents dans des brochures et placent ces dernières dans des endroits fréquentés par les patients et patientes pendant leur trajectoire diagnostique.

RESSOURCES DISPONIBLES ET ACCESSIBLES DANS L'ENSEMBLE DE LA PROVINCE OU DU TERRITOIRE

CAMPAGNES DE COMMUNICATIONS EXTERNES

Des **équipes de soins** et des associations de patients sont actives sur les médias sociaux, à la télévision et à la radio et sont visibles dans les transports en commun; création de vidéos de patients et patientes qui communiquent de l'information et font connaître les services.



All.Can Canada



all.can@saveyourskin.ca

all-can.org/national-initiatives/canada